



Attuazione dell'articolo 11 della legge 24 giugno 2009, n. 77

# MICROZONAZIONE SISMICA

## Carta delle indagini

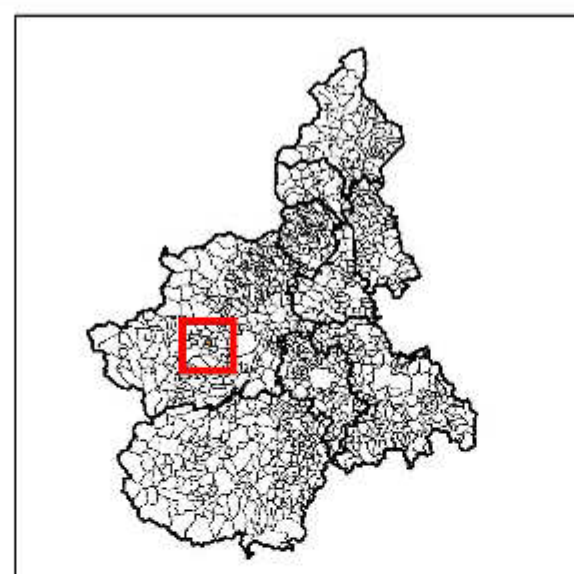
Scala 1:10.000

Comune di Buttiglieria Alta (TO)

Variante semplificata "IMPLUVIO MONTE CUNEO"

ai sensi Art.19 D.P.R. 08.06.2001 n°327 e s.m.i.

art. 17bis comma 6 L.R. 56/77 e s.m.i.



Committente



Comune di Buttiglieria Alta (TO)

Soggetto attuatore

genovese & associati

studio di geologia applicata  
via camogli, 10  
10134 TORINO  
tel. fax. 011.3199507  
email: genovese@iol.it

Data

1 febbraio 2015

## Legenda

Penetrometrica statica CPT

Penetrometrica dinamica SPT

Penetrometrica dinamica pesante

Penetrometrica dinamica media

Sondaggio a carotaggio continuo

Sondaggio con prelievo di campioni

Limite dell'area d'indagine

P1 - Codice identificativo del sito di indagine

Sondaggio con piezometro

Trincea o pozzetto esplorativo

Pozzo per acqua

Microtremori a stazione singola

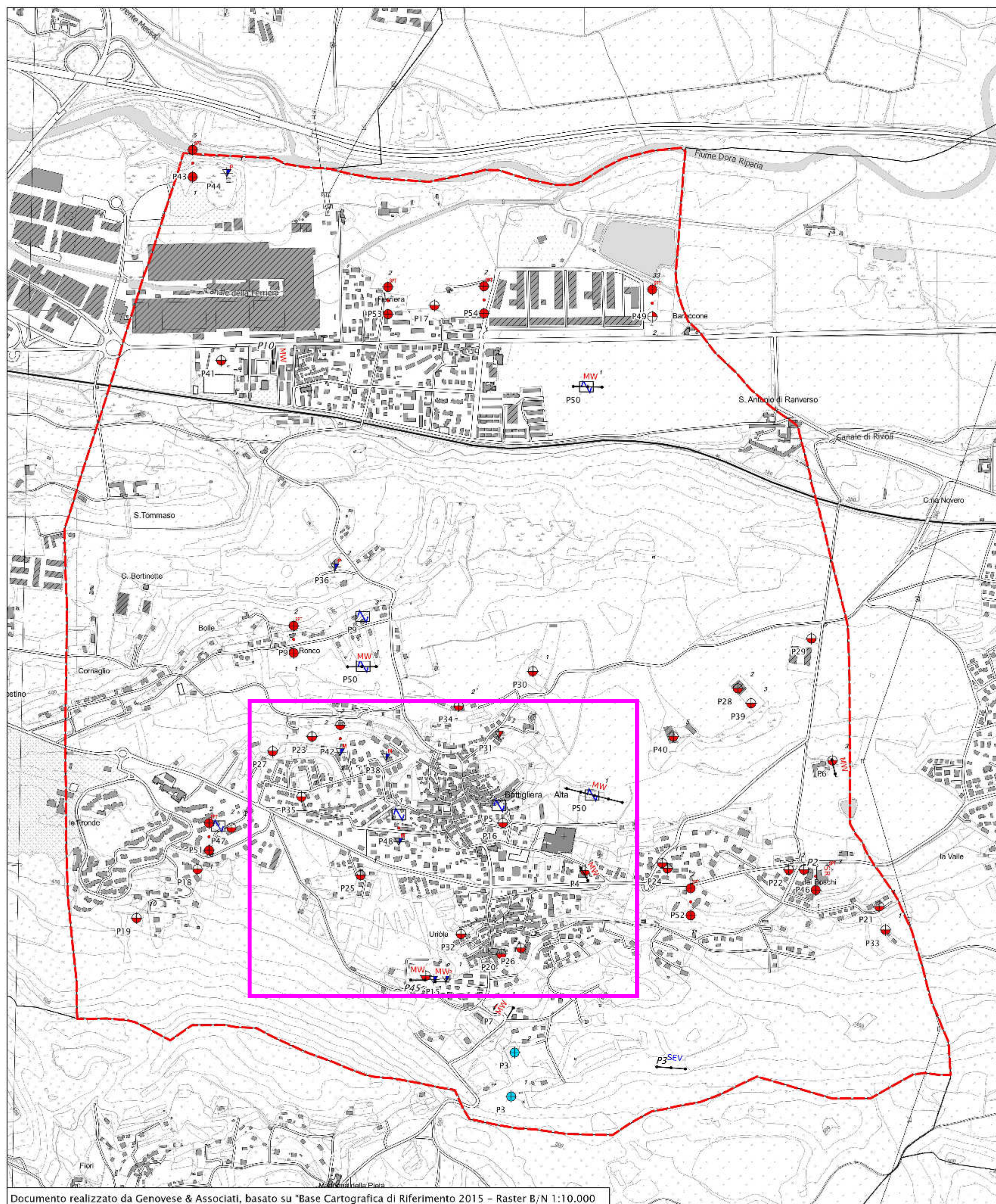
Sondaggio elettrico verticale

Profilo sismico a rifrazione

MASW

Limite dell'area di indagine

0 200 400 600 800 1000 m



Documento realizzato da Genovese & Associati, basato su "Base Cartografica di Riferimento 2015 - Raster B/N 1:10.000"